

Création d'un carnet de plongée

Cette application permet la création et la gestion de plusieurs carnets de plongée simultanément.

I - AJOUT D'UNE PLONGEE

1. Pour commencer un carnet, aller dans **Fichier > Nouveau > Carnet de plongée**.

2. Ajouter une plongée en cliquant sur l'icône  (Fig. 1).

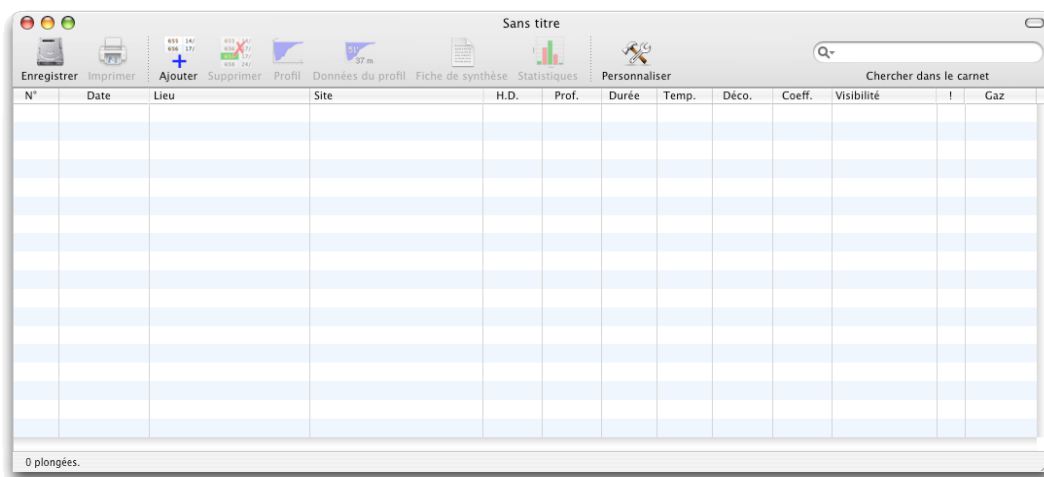


Fig. 1

la fenêtre d'édition des plongées apparaît (Fig. 2).

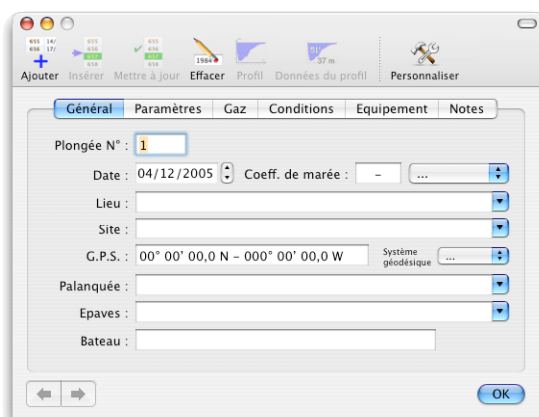





Fig. 2

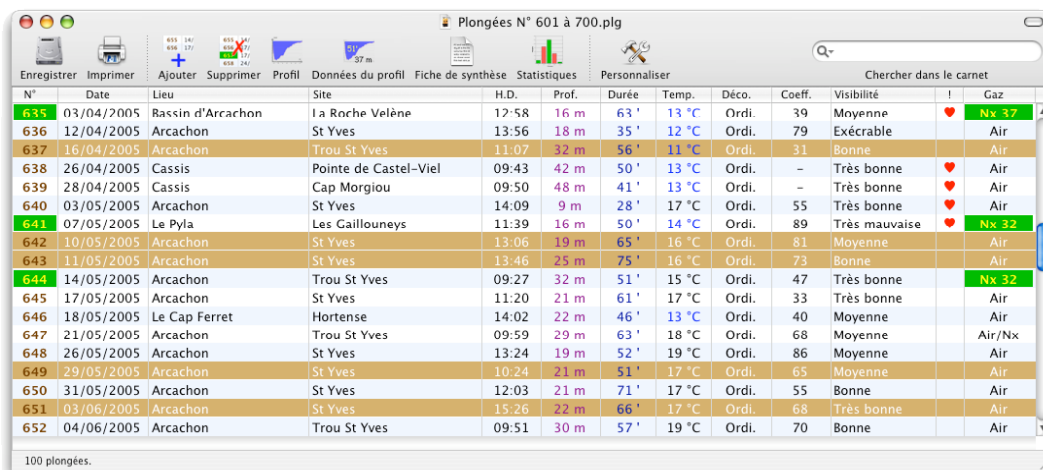
3. Renseigner les différentes rubriques de la plongée.

4. Cliquer à nouveau sur l'icône  pour ajouter la plongée à la liste (Fig. 2).

5. Enregistrer le carnet en cliquant sur l'icône  (Fig. 1).

II - SUPPRESSION D'UNE OU PLUSIEURS PLONGEES

1. Pour supprimer une plongée, sélectionner celle-ci dans la liste. En cas de sélection multiple, maintenir la touche "⌘" et cliquer sur les plongées à sélectionner. Pour supprimer la ou les plongées, cliquer sur l'icône  (Fig. 3).



N°	Date	Lieu	Site	H.D.	Prof.	Durée	Temp.	Déco.	Coeff.	Visibilité	I	Gaz
635	03/04/2005	Bassin d'Arcachon	La Roche Velène	12:58	16 m	63'	13 °C	Ordi.	39	Moyenne	♥	Nx 37
636	12/04/2005	Arcachon	St Yves	13:56	18 m	35'	12 °C	Ordi.	79	Exécrable		Air
637	16/04/2005	Arcachon	Trou St Yves	11:07	32 m	56'	11 °C	Ordi.	31	Bonne		Air
638	26/04/2005	Cassis	Pointe de Castel-Viel	09:43	42 m	50'	13 °C	Ordi.	-	Très bonne	♥	Air
639	28/04/2005	Cassis	Cap Morgiou	09:50	48 m	41'	13 °C	Ordi.	-	Très bonne	♥	Air
640	03/05/2005	Arcachon	St Yves	14:09	9 m	28'	17 °C	Ordi.	55	Très bonne	♥	Air
641	07/05/2005	Le Pyla	Les Gaillouneys	11:39	16 m	50'	14 °C	Ordi.	89	Très mauvaise	♥	Nx 32
642	10/05/2005	Arcachon	St Yves	13:06	19 m	65'	16 °C	Ordi.	81	Moyenne		Air
643	11/05/2005	Arcachon	St Yves	13:46	25 m	75'	16 °C	Ordi.	73	Bonne		Air
644	14/05/2005	Arcachon	Trou St Yves	09:27	32 m	51'	15 °C	Ordi.	47	Très bonne		Nx 32
645	17/05/2005	Arcachon	St Yves	11:20	21 m	61'	17 °C	Ordi.	33	Très bonne		Air
646	18/05/2005	Le Cap Ferret	Hortense	14:02	22 m	46'	13 °C	Ordi.	40	Moyenne		Air
647	21/05/2005	Arcachon	Trou St Yves	09:59	29 m	63'	18 °C	Ordi.	68	Moyenne		Air/Nx
648	26/05/2005	Arcachon	St Yves	13:24	19 m	52'	19 °C	Ordi.	86	Moyenne		Air
649	29/05/2005	Arcachon	St Yves	10:24	21 m	51'	17 °C	Ordi.	65	Moyenne		Air
650	31/05/2005	Arcachon	St Yves	12:03	21 m	71'	17 °C	Ordi.	55	Bonne		Air
651	03/06/2005	Arcachon	St Yves	15:26	22 m	66'	17 °C	Ordi.	68	Très bonne		Air
652	04/06/2005	Arcachon	Trou St Yves	09:51	30 m	57'	19 °C	Ordi.	70	Bonne		Air


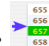
Fig. 3

- Confirmer la suppression des plongées (Fig. 4).



Fig. 4

III - INSERTION D'UNE PLONGEE

1. Sélectionner le point d'insertion (la plongée sera insérée avant la sélection en cours).
2. Ajouter la plongée en cliquant sur l'icône  (Fig. 1).
3. Cliquer sur l'icône  (Fig. 1) pour insérer la plongée.
4. Renseigner les champs et enregistrer.

IV - MODIFICATION D'UNE PLONGEE

1. Faire un double-clic sur la plongée à modifier.
2. La fenêtre d'édition des plongées apparaît (Fig. 2).

3. Les modifications sont validées soit en cliquant sur l'icône  (Fig. 1) ou sur le bouton "OK".

4. Enregistrer.